



CARNE PORCINA

SIO Carnes | Pormag | Rosporc

Informe semanal | Semana 22

El presente informe hace referencia a las cantidades y precios de comercialización de hacienda porcina en pie con destino a faena, categorías, zonas de comercialización y la relación Producto /Insumos.

El análisis corresponde a la semana 22, que abarca el período comprendido entre los días 27 de mayo y 2 de junio de 2024. Se sustenta en la información generada a partir del SIO Carnes y Granos registrada hasta el 7 de junio del 2024, los informes de la Dirección de Control Comercial Agropecuario (DCCA), y las comunicaciones realizadas por Pormag y Rosporc a través de sus sitios web.

<https://www.magyp.gob.ar/sitio/areas/gestion/>
<https://pormag.com/>
<https://rosporc.bcr.com.ar/>

Precios de hacienda

SIO Carnes

Ingresos de hacienda:

Esta semana se registraron 100.659 cabezas. Esto representa una caída del 7,46% respecto de la semana 21. Todas las categorías registraron bajas con excepción de Lechones Livianos que aumentaron un 28%

Precios de hacienda:

El capón registro una caída del 0,58% y el MEI 0,49% Padrillos y cachorras registraron caídas mas pronunciadas 13,45% y 11,9% respectivamente. Se registraron subas para cerdas del 1,24%, 17,45% para el lechón pesado y del 0,15% para el lechón liviano.

Dirección de Control Comercial Agropecuario

Se evaluaron 82.081 cabezas.

El capón Máximo registro valores en alza del orden del 1% en tanto que el capón promedio se mantuvo estable al igual que las cerdas. Por su parte el MEI registro una baja del 1,35%.

Pormag

La página publica con una semana de anticipación sus precios. Durante la semana 23 el precio del todas las categorías no sufrió variaciones.

Rosporc

Los valores publicados para la semana 22 bajaron \$4.- (-0,3%) respecto de la semana 21.

Mercados Porcinos - Monitor semanal										
Semana 22	SIO Carnes				DCCA		Pormag		Rosporc	
	Ingresos		Precios		Precios		Precios		Precios	
	Cabezas c/destino a faena	Variación semanal	S/kg	Variación semanal	S/kg	Variación semanal	S/kg	Variación semanal	S/kg	Variación semanal
Capón Tipificado Maximo					\$ 1.110,60	1,05%				
Capón General Promedio	86.727	-6,15%	\$ 945,88	-0,58%	\$ 927,30	0,13%	\$ 1.050,00	0,00%	\$ 1.050,73	-0,30%
MEI	8.446	-15,05%	\$ 958,77	-0,49%	\$ 940,72	-1,35%	-	-		
Cerda	1.973	-26,22%	\$ 646,41	1,24%	\$ 653,24	0,03%	\$ 735,00	0,00%		
Padrillo	10	-96,34%	\$ 483,06	-13,45%			\$ 630,00	0,00%		
Cachorro	2.964	13,61%	\$ 954,66	-0,97%						
Cachorra	42	-89,90%	\$ 819,83	-11,90%						
Lechones pesados	27	-68,24%	\$ 960,00	17,47%						
Lechones livianos	470	28,07%	\$ 1.100,00	0,15%						
Total	100.659	-7,46%								

Fuente: SSMA DPM en base a datos DCCA; SIO, Pormag y ROSPOC.

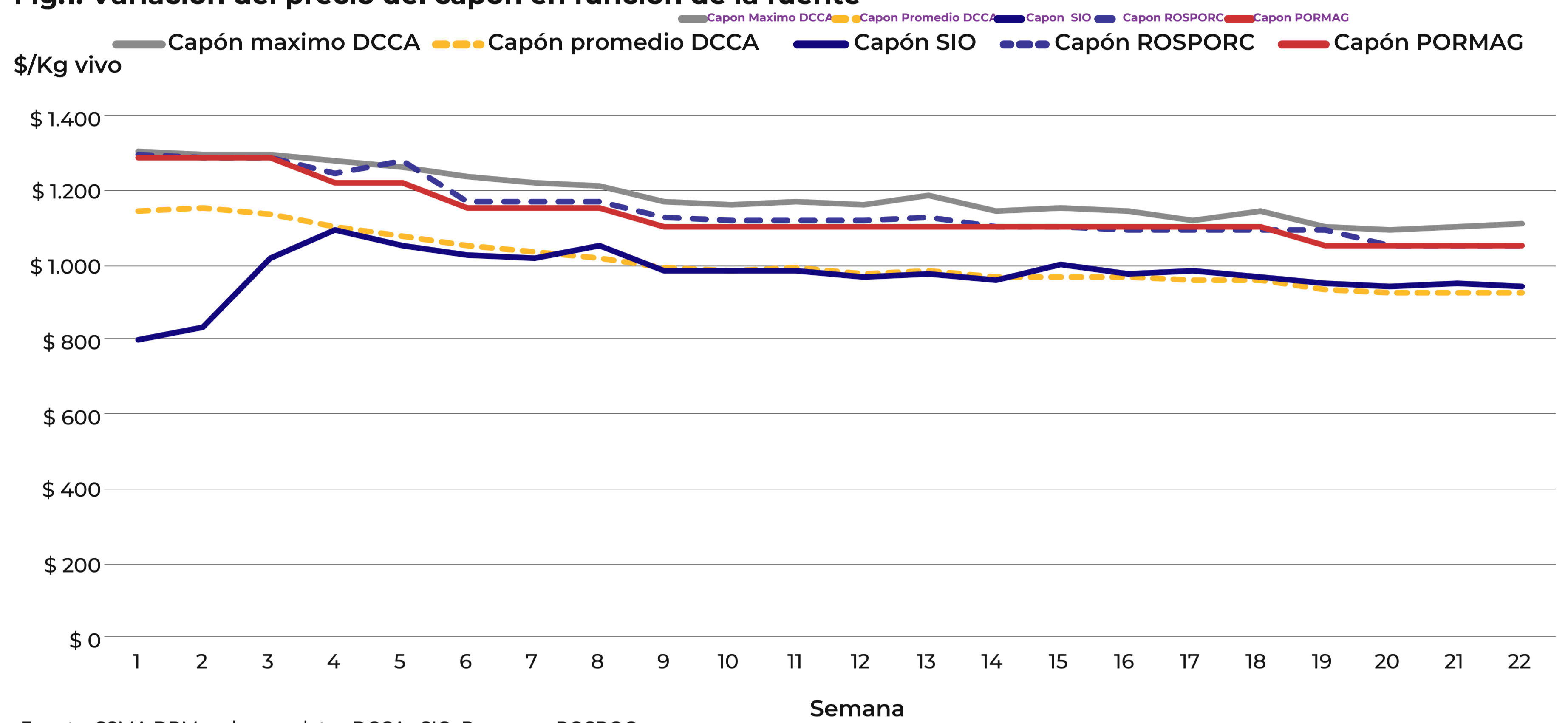
Precios del capón

El Capón Máximo comunicado por la Dirección de Control Comercial Agropecuario, Rosporc y Pormag se encuentra en valores de \$ 1.110 y \$1.050/kg vivo.

El capón promedio comunicado por la DCCA y el valor del capón registrado en SIO se encuentran en \$927 a \$949 /kg vivo .

Se puede observar cierta estabilidad del precio del capón a partir de la semana 20.

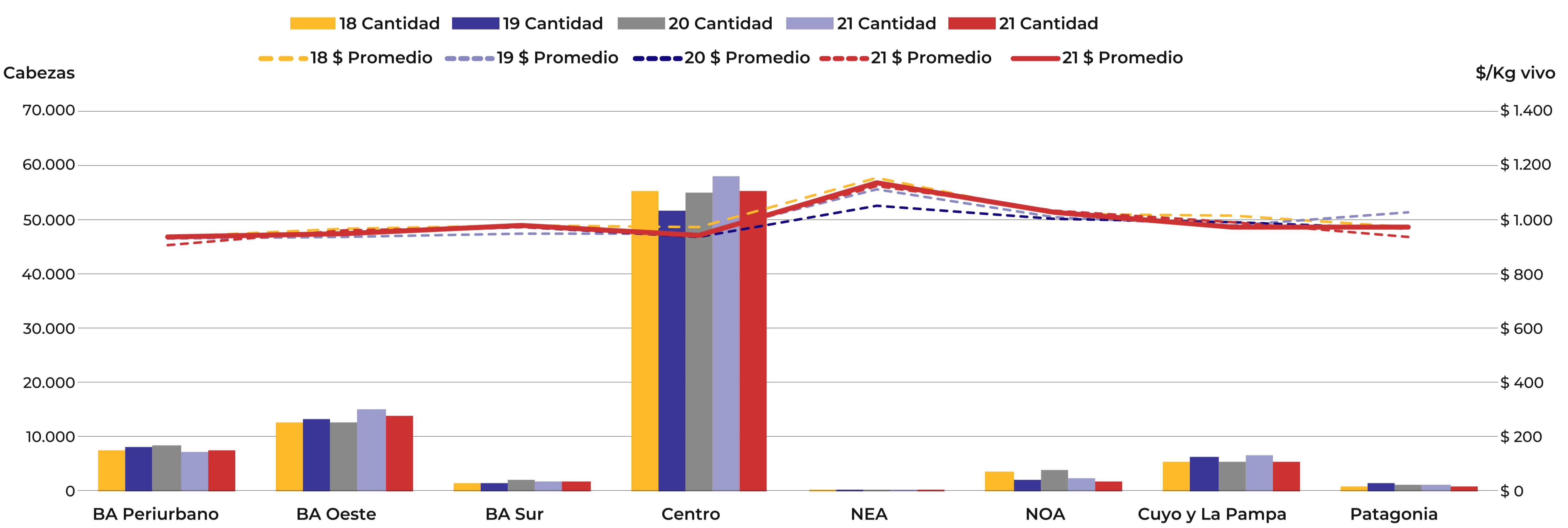
Fig.1: Variación del precio del capón en función de la fuente



Fuente: SSMA DPM en base a datos DCCA; SIO, Pormag y ROSPOC.

Movimientos de capón y precios por región

Fig. 2: Movimientos con destino a faena de capón por región y sus precios



Fuente: SSMA DPM en base a datos SIO.

Movimientos

Se registro una baja de 5.600 capones respecto de la semana 21 (caída del 6,15%). La gran mayoría de las zonas registraron caídas de sus movimiento , siendo mas acentuada en las zonas marginales. Solo se registraron subas en Buenos Aires periurbano con aumento el 2,47% y Buenos Aires Sur que aumento el 6,6%. La zona centro registro movimientos en cantidades similares a los observadas durante la semana 18.

Se registro un descenso significativo en el numero de cabezas comercializadas en Buenos Aires periurbano, Buenos Aires Sur y NOA .

Precios

A la baja en Buenos Aires Oeste del 1,45%, Centro del 0,57%, NOA del 0,26%, Cuyo y Patagonia del 1,94%.

Se registraron subas del 3,5% para Buenos Aires Periurbano , Buenos Aires Sur 0,45% y Patagonia 3,85%.

Semana 22				
Región	Cantidad	\$ Prom.	%Variación cantidad	%Variación \$.
BA Periurbano	7.505	\$ 937	2,47%	3,49%
BA Oeste	13.810	\$ 947	-8,49%	-1,45%
BA Sur	1.793	\$ 977	6,66%	0,45%
Centro	55.339	\$ 940	-4,79%	-0,57%
NEA	127	\$ 1.136	-23,03%	0,91%
NOA	1.730	\$ 1.029	-24,16%	-0,26%
Cuyo y La Pampa	5.493	\$ 972	-16,03%	-1,94%
Patagonia	930	\$ 976	-22,63%	3,85%
Total general	86.727		-6,15%	

Fuente: SSMA DPM en base a datos SIO .

Relación producto/insumo

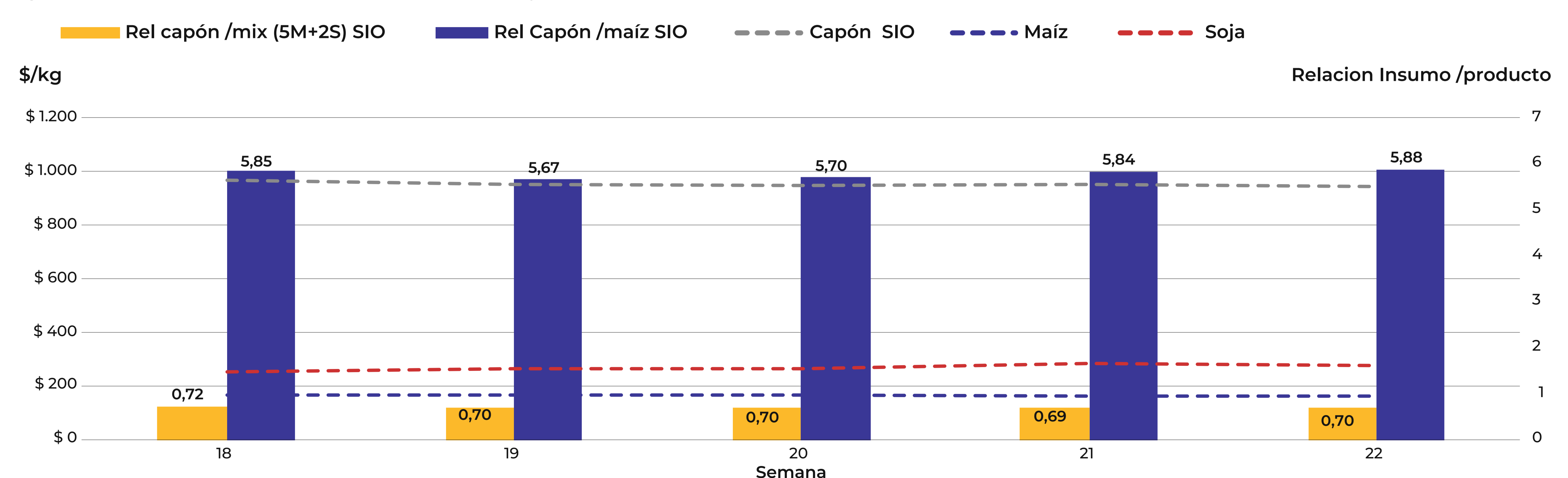
Durante la semana 22 se registraron bajas del precio del capón de 0,58%, la soja fabrica 3,1% y el maíz el 1,23%

Las variaciones de la relación capón Mix (2 Soja+5 maíz) y de relación capón/maíz no resultan significativas.

Precios promedios y su relación		
Semana 22	\$ Promedio	Variación semanal
Capón	\$ 946	-0,58%
Maíz	\$ 161	-1,23%
Soja	\$ 275	-3,10%
Rel capón /mix (5M+2S) SIO	0,70	1,45%
Rel Capón /maíz SIO	5,88	0,66%

Fuente: SSMA DPM en base a datos SIO .

Fig 3: Variación de precio de producto e insumos y sus relaciones



Fuente: SSMA DPM en base a datos SIO.